

TELEC ENGINEERING

Bureau D'étude Pluridisciplinaire:

Électricité Datacenter Sécurité Incendie



E N G I N E E R I N G





Raison Sociale

Telec Engineering

Date De
Création

01/02/2004

Forme
Juridique

Personne Physique

Nom du
Gérant

Yassine Yahiaoui

Secteur d'
Activité

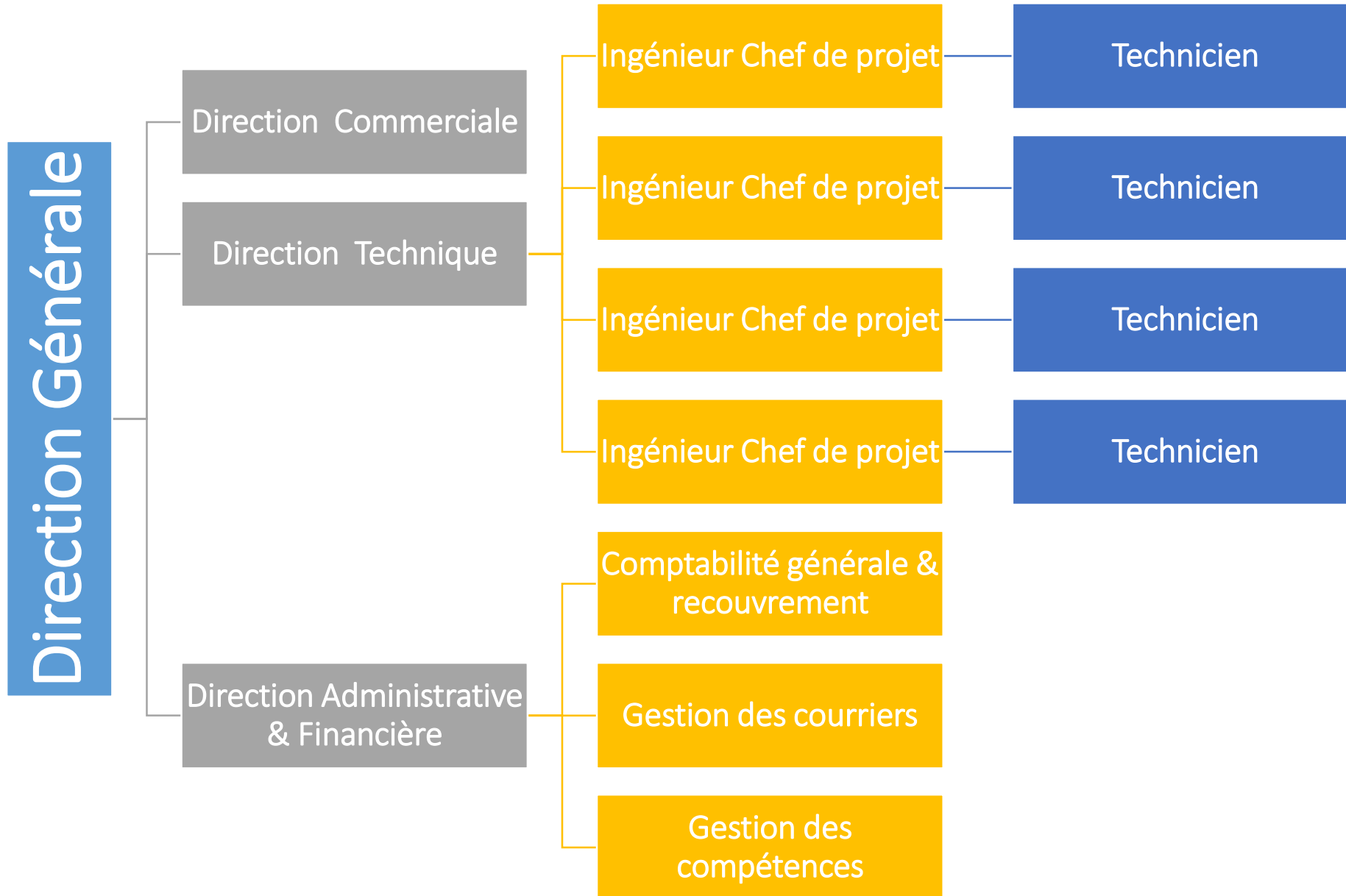
Ingénierie – Etude technique

Effectifs

9 Salariés

Nous sommes soucieux de fournir à nos clients et à nos partenaires, une réelle assistance technique, tout en respectant les différentes exigences du projet (technique, délais, coût, etc..).





TELEC Engineering est un Bureau d'étude technique spécialisé dans l'ingénierie du bâtiment à usage d'habitation, commercial, tertiaire et industriel.

Notre activité principale est l'assistance aux maîtres d'œuvre et d'ouvrage pour la réalisation des études des lots suivants :

- Installations courant fort.
- Installation courant faible.
- Installation moyens de lavage mécanique (ascenseur, travelateur, escalateur, monte voiture et monte charges).
- Installation de sécurité incendie et plans d'évacuation.
- Installation infrastructure Datacenter.
- Audit et optimisation énergétique

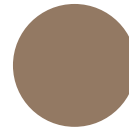
DOMAINE D'ACTIVITE

Telec Engineering est un bureau d'étude technique spécialisé dans l'ingénierie électrique du:



Bâtiment à usage d'habitation

Villas et Résidences.



Secteur d'hôtellerie



Bâtiment à usage professionnel

Administratifs et sièges sociaux

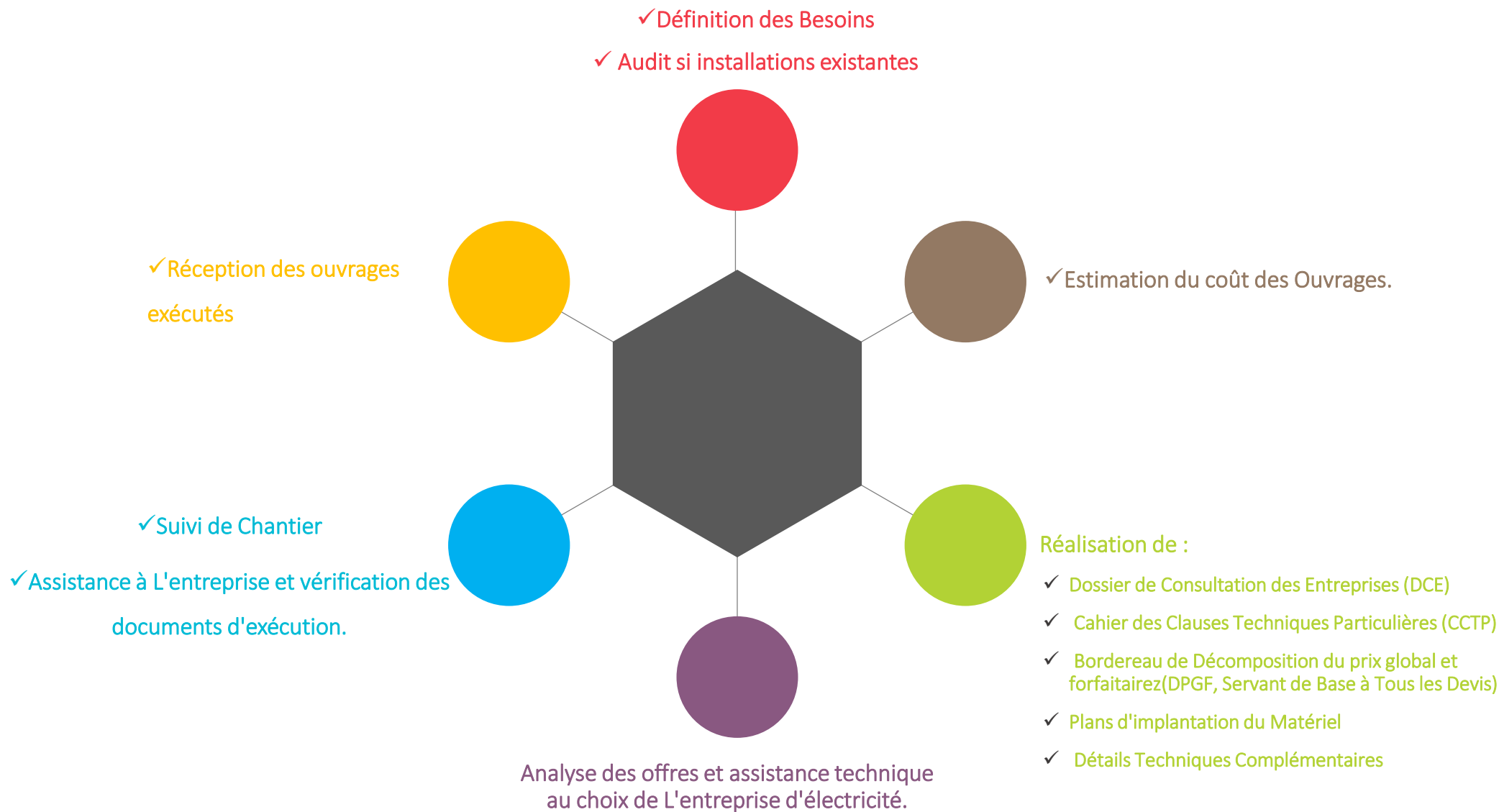


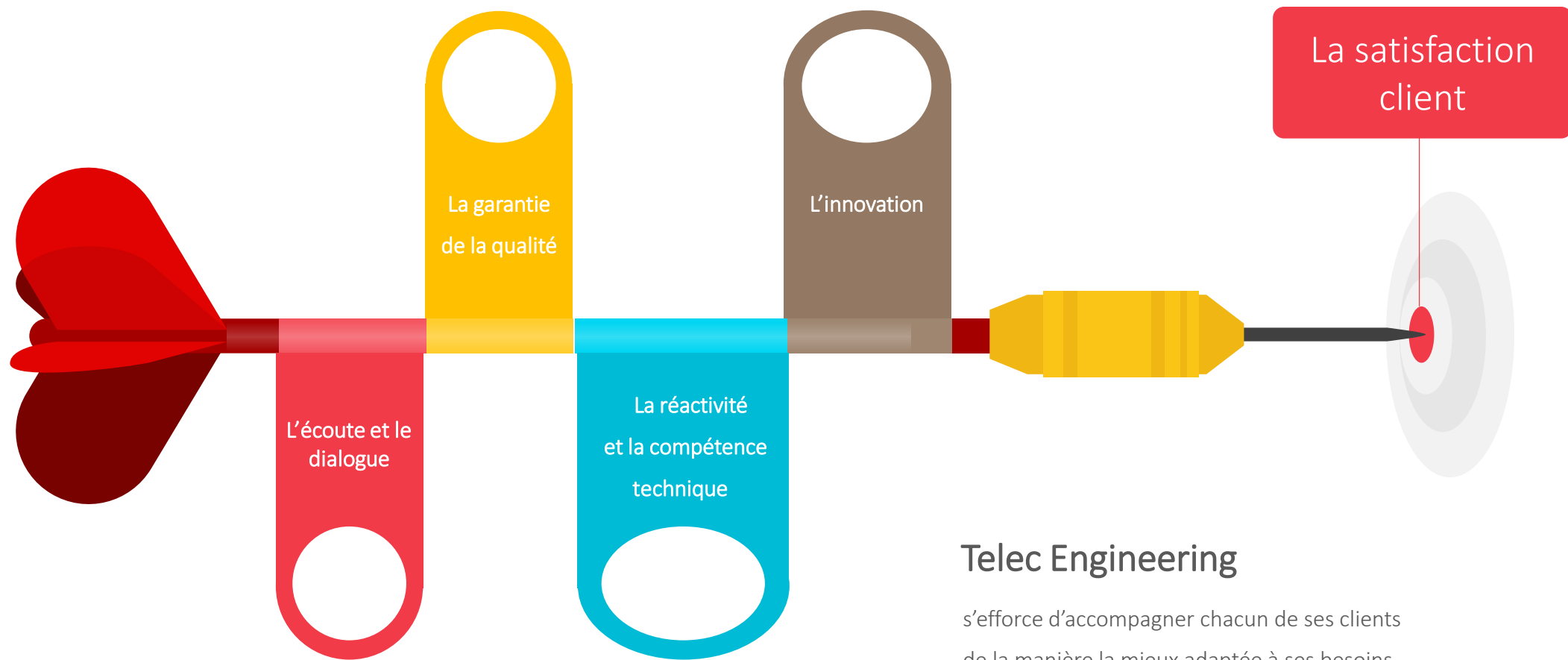
Show room et Immeuble tertiaire



Unité pharmaceutique et industriel.







Telec Engineering

s'efforce d'accompagner chacun de ses clients de la manière la mieux adaptée à ses besoins .

Courant Forts

- le raccordement sur le réseau électrique public, y compris via un poste de transformation HT-BT.
- la distribution électrique basse tension sur réseau normal
- la distribution électrique basse tension sur réseau secouru (réseau HQ sur onduleur)
- Les études d'éclairage (réglementaires, architecturales, techniques)
- Les alimentations électriques de différents équipements (lot fluide et lot sécurité incendie)
- le dimensionnement des sources électriques e remplacement et de secours

Courant faible

- Ingénierie domotique pour une installation intelligente
- Les réseaux informatiques et téléphoniques (filaire ou sans fil)
- Le système de sécurité incendie (SSI).
- Le réseau de vidéosurveillance
- Le réseau contrôle d'accès
- Le système d'alarme intrusion
- Le gestion technique des bâtiments

Audit
énergétique

- Maitrise des flux d'énergie et optimisation de la gestion énergétique des consommations.
- Une parfaite connaissance du coût énergétique des produits fabriqués.
- Une évaluation précise des gains financiers en matière de consommations d'énergies

Ascenseurs
Monte charge

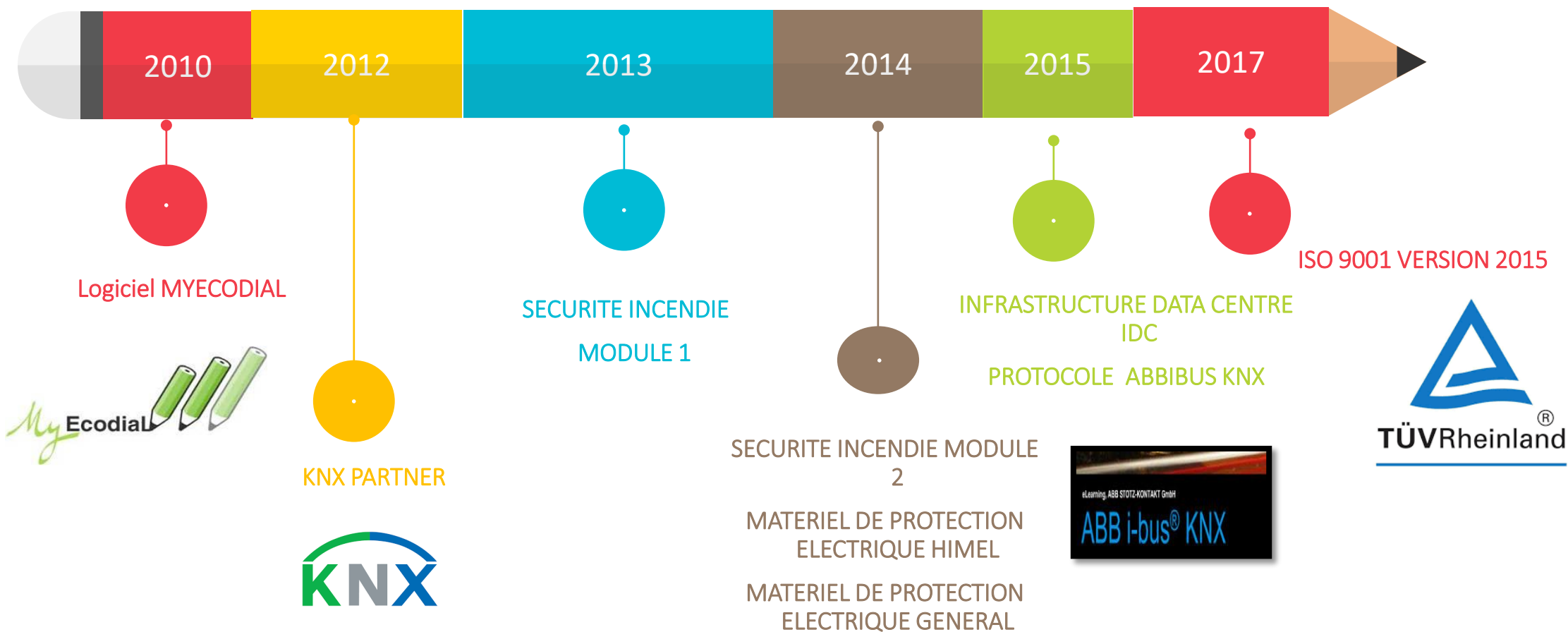
- La conception techniques de divers ascenseurs et monte charge conformément aux normes en vigueurs tels que :
- EN 81-1 :1998: Règles de sécurité pour la construction et l'installation des ascenseurs - Partie 1 : Ascenseurs électriques.
- EN 81-2 :1998: - Partie 2 : Ascenseurs hydrauliques

Data Center
Infrastructure

- Diagnostique technique d'un Datacenter
- Etude détailler du bilan de l'existant et proposition du niveau de certification cible (Tier I, Tier II, Tier III)
- Détermination, définition et dimensionnement des besoins en termes de disponibilité, capacité, évolutivité et pérennité

Système de
sécurité
incendie

- Le réseau de détection automatique d'incendie, d'extincteurs, de désenfumage et des robinets d'incendie armé RIA
- Le dimensionnement et l'implantation des divers accès et issues de secours
- Le dimensionnement et l'implantation des divers locaux techniques afférant au lot sécurité incendie (local supprimeur incendie et la centrale incendie)



- La mise en place du système de management qualité conformément à la norme ISO 9001 est une stratégie qui permet Telec Engineering de mettre en place un climat de confiance vis à vis des clients et des parties intéressés.
- En effet, le but d'une telle démarche est l'accroître de la satisfaction des clients la préservation de la performance et l'amélioration continue avec comme finalité la minimisation des coûts, les réductions des délais et la préservation de la qualité



Le : 01/02/2017

ENGAGEMENT DE LA DIRECTION - POLITIQUE QUALITE -

Notre Finalité est d'assurer la pérennité et le développement de notre bureau **Telec- Engineering**, spécialisé dans les études des projets électriques.

Dans un contexte caractérisé par une concurrence acharnée et une clientèle exigeante, nous avons la certitude que le perfectionnement de notre prestation de service en vue d'atteindre la satisfaction de nos clients constitue un défi majeur. La qualité de notre service tient compte aussi des exigences des parties intéressées pertinentes pour notre établissement.

Dans cet environnement variable et complexe, la mise en place d'un Système de management de la Qualité « **SMQ** » répondant aux exigences de la norme ISO 9001 version 2015 est un moyen adéquat qui nous permettra d'atteindre les objectifs mesurables qui seront déclinés à tous les niveaux de notre organisation.

Je m'engage personnellement à respecter et à faire respecter par chacun de mes employés les exigences réglementaires et légales, les exigences des parties intéressées pertinentes ainsi que toutes autres exigences applicables à notre **Système de Management de Qualité**.

Pour y parvenir, notre politique doit être partagée et comprise par notre personnel et communiquée aux parties intéressées pertinentes, en vue d'atteindre les objectifs stratégiques suivants :

1. L'accroissement de la satisfaction de nos clients par l'affermissement de la qualité de notre service en s'inspirant des modèles les plus innovants de notre métier ;
2. La maîtrise des coûts et la consolidation de notre part de marché pour être plus compétitif ;
3. La maîtrise et le développement de notre prestation de service à travers le déploiement du **SMQ** ;
4. L'adhésion totale de nos compétences dans un environnement interne favorable.

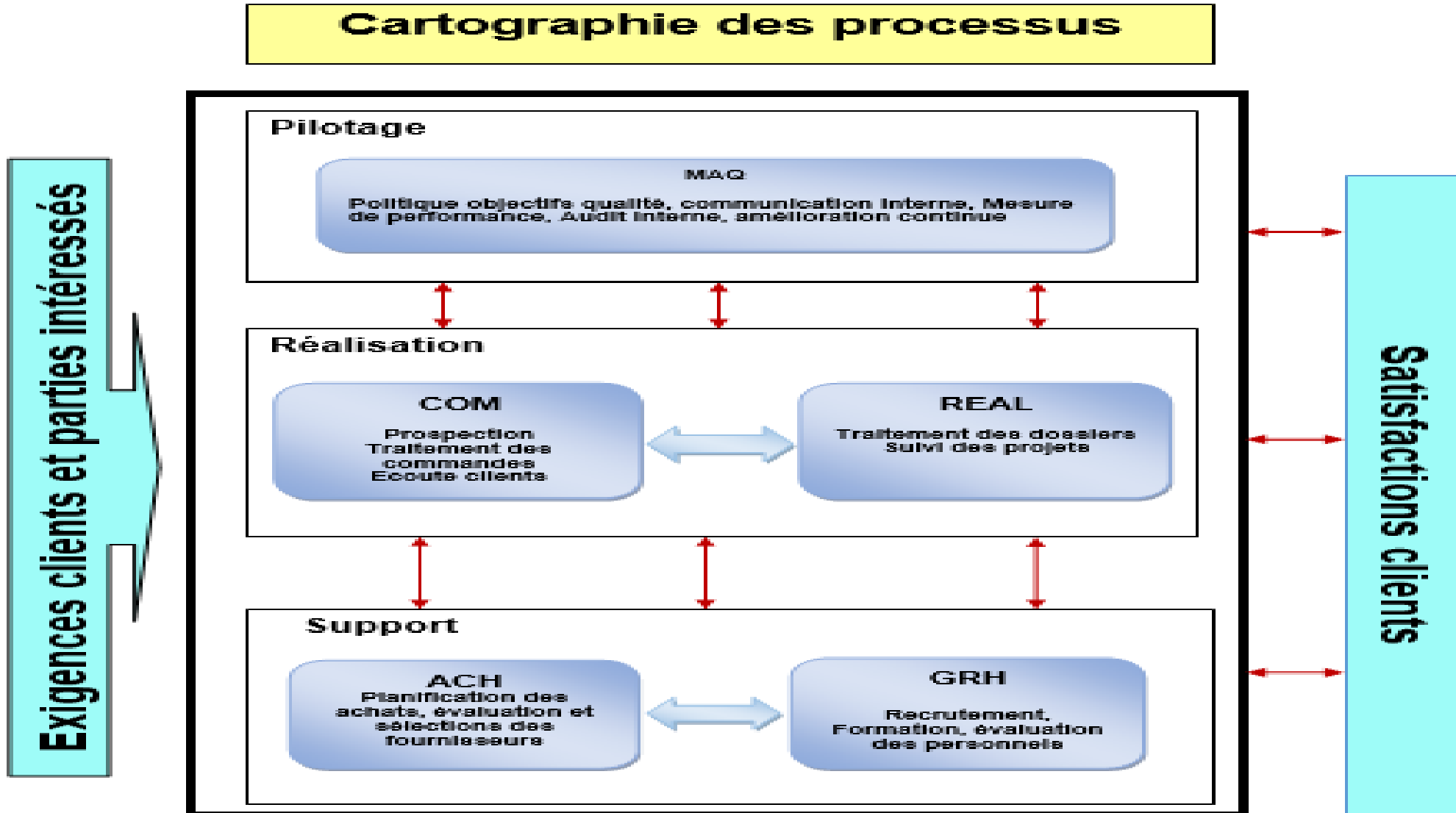
Je m'engage à apporter mon appui ainsi que les ressources nécessaires à la mise en œuvre du **SMQ**, à veiller à son amélioration perpétuelle, à vérifier l'efficacité de ses processus, et à sensibiliser chacun de mon personnel à l'importance de son activité à aboutir à la satisfaction de nos clients.

Cette démarche nous incite à développer l'esprit qualité dans notre bureau d'études, et nous aide à atteindre nos objectifs à travers le suivi régulier des indicateurs de performance.

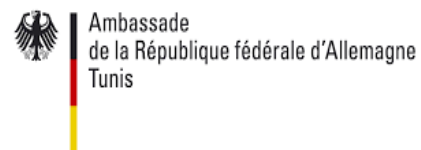
J'apporte une importance particulière à la revue de la direction et aux résultats des audits qualité, à la surveillance des risques et opportunités susceptibles d'avoir une incidence sur la conformité de notre service. Ces outils constituent une aide précieuse pour assurer l'amélioration continue de notre **SMQ**.

Cette politique sera revue périodiquement afin qu'elle soit toujours parfaitement adoptée.

Le Gérant
Yassine Yahiaoui



COOPERATION ALLEMANDE AU DEVELOPPEMENT





Teleperformance

Réaménagement du site Ben Arous

Emplacement: Ben Arous

Superficie: 6 500 m²

Année: 2006

Maitre d'ouvrage: Société Télé performance

Lot: Electricité

Phase : Réalisé



Teleperformance

Réaménagement du site Charguia 2

Emplacement: Charguia II

Superficie: 4 500 m²

Année: 2007

Maitre d'ouvrage: Société Téléperformance

Lot: Electricité

Phase : Réalisé



Tour Omar Mokhtar R+20 avec centre commercial

Emplacement: Benghazi Libye

Superficie: 35 000 m²

Année: 2010

Maitre d'ouvrage: African Company For Building And Real Estate Investment

Lot: Electricité et Ascenseur

Phase : Réalisé



Tour El Fateh avec centre commercial

Emplacement: Benghazi Libye

Superficie: 16 000 m²

Année: 2010

Maitre d'ouvrage: African Company For Building
And Real Estate Investment

Lot: Electricité et Ascenseur

Phase : Réalisé



Siège De La Caisse de Sécurité Sociale À Benghazi

Superficie: 16 000 m²

Emplacement: Benghazi Libye

Année: 2010

Maitre d'ouvrage: African Company For Building And Real Estate Investment

Lot: Electricité et Ascenseur

Phase : Réalisé



Ambassade
de la République fédérale d'Allemagne
Tunis

Ambassade D'Allemagne

Emplacement: Tunis

Superficie: 7 000 m²

Année: 2012

Maitre d'ouvrage: SONEB

Lot : Electricité , Ascenseur

Phase : Réalisé



54 Agence Tunisie Telecom

Superficie: 500 m²

Année: 2012

Maitre d'ouvrage: Société Tunisie Telecom

Lot : Electricité

Phase : Réalisé



Siège Magasin Général

Emplacement: Centre Urbain Nord

Superficie: 41 440 m²

Année: 2012

Maitre d'ouvrage: Société Zeineb de promotion immobilière

Lot : Electricité , Ascenseur et sécurité incendie

Phase : En chantier



Siege HBG Holding

Emplacement: Les berges du Lac II Tunis

Superficie: 12 000 m²

Année: 2013

Maitre d'ouvrage: Société Hedi Bouchamaoui
Group

Lot : Electricité , Ascenseur ,sécurité incendie et
Datacenter

Phase : En chantier



Réaménagement Ecole Lokman El Hakim

Emplacement: La Goulette

Superficie: 1 880 m²

Année: 2013

Maitre d'ouvrage: Société Chimap

Lot : Electricité

Phase :Réalisé



Siège Wifak bank

Emplacement: kram

Superficie: 16 000 m²

Année: 2016

Maitre d'ouvrage: Société El Wifak Bank

Lot : Electricité ,Ascenseur et Datacenter

Phase : En chantier



Construction de siège polylighting

Emplacement: Sousse

Superficie: 6 000 m²

Année: 2017

Maitre d'ouvrage: Société Polylighting

Lot : Electricité et sécurité incendie

Phase : Encours d'étude



Refonte des installations techniques des sites stratégiques

Emplacement: Charguia ,Lac de Tunis et Sousse

Superficie: 4 500 m²

Année: 2017

Maitre d'ouvrage: Société Orange Tunisie

Lot : Datacenter

Phase :Encours d'étude



Construction d'u Datacenter Gouvernemental à Cotonou Benin

Agence des Services et Systèmes d'Information

Emplacement: Benin

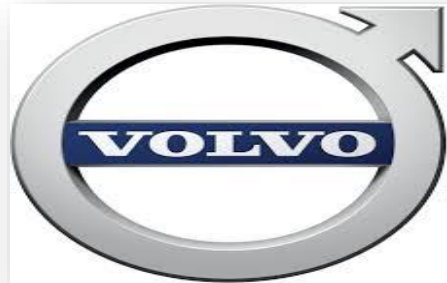
Superficie: 2 000 m²

Année: 2017

Maitre d'ouvrage: Agence des Services et Systèmes d'Information

Lot : Infrastructure Datacenter

Phase : En cours d'étude





Showroom Renault Nissan

Emplacement : Khair-Eddine Bacha

Superficie: 4500 m²

Année : 2008

Maitre d'ouvrage: Société Artes

Lot: Electricité et sécurité incendie

Phase: Réalisé



Showroom Scania

Superficie: 2500 m²

Emplacement : Megrine

Année : 2012

Maitre d'ouvrage: Société Dalmas

Lot: Electricité et sécurité incendie

Phase: Réalisé



 SAYARA



Showroom Volvo Sayara

Emplacement: les berges du lac

Superficie: 3000 m²

Année: 2013

Maitre d'ouvrage : SOCIETE SAYARA

Lot: Electricité et sécurité incendie

Phase: Réalisé



Atelier et Showroom KIA

Superficie: 12000 m²

Emplacement : La Goulette

Année:2014

Maitre d'ouvrage: CITY CARS

Lot: Electricité , Ascenseur et sécurité incendie

Phase : Réalisé



Showroom HONDA

Emplacement : Route La Marsa

Superficie: 4 500 m²

Année : 2014

Maitre d'ouvrage: Société Astoria Immobilière

Lot: Electricité et sécurité incendie

Phase: Réalisé



Siege Nordic Machinery Agba

Emplacement: El Agba

Superficie: 15 000 m²

Année: 2014

Maitre d'ouvrage: Société Nordic Machinery

Lot : Electricité et sécurité incendie

Phase :Réalisé



Showroom Dacia

Superficie: 1830 m²

Emplacement : les berges du lac

Année : 2015

Maitre d'ouvrage: Moncef Mzabi

Lot: Electricité et sécurité incendie

Phase: réalisé



Siege Nordic Machinery Mghira

Emplacement: El Mghira

Superficie: 4 500 m²

Année: 2016

Maitre d'ouvrage: Société Nordic Machinery

Lot : Electricité et sécurité incendie

Phase : En chantier



Showroom Ben Jemaa Motors CH2

Superficie: 4 000 m²

Emplacement : Charguia 1

Année : 2016

Maitre d'ouvrage: Société Ben Jemaa Motors

Lot: Electricité , Ascenseur, sécurité incendie et Datacenter

Phase: Réalisé



Showroom Jaguar Land Rover

Emplacement : Les berges du Lac 1 Tunis

Superficie: 4 500 m²

Année : 2016

Maitre d'ouvrage: Société Alpha Ford International

Lot : Electricité , Ascenseur, sécurité incendie

Phase: Encours



Showroom BMW

Emplacement : Les Berges Du Lac 1

Superficie: 3500 m²

Année : 2017

Maitre d'ouvrage: Société Ben Jemaa Motors

Lot: Electricité et sécurité incendie

Phase: Encours





Hôtel Al Hambra Hammamet

Superficie: 12000 m²

Emplacement: Hammamet

Année: 2004

Maitre d'ouvrage: Société Relais de Tunisie

Lot: Electricité

Phase : Réalisé



Hôtel Carthage Palace

Emplacement : Sousse
Superficie: 2 500 m²
Année : 2007
Lot: Electricité
Phase: Encours



Hôtel Zaouia Libye

Emplacement: Libye

Superficie: 15 000 m²

Année: 2007

Maitre d'ouvrage: Société Tuniso Libyenne de de travaux publics

Lot : Electricité

Phase : Réalisé



Hôtel Zaralda R+14

Superficie: 35000 m²

Emplacement: Algérie

Année: 2014

Maitre d'ouvrage: Société de promotion hôtelière
l'observatoire

Lot: Electricité ,Ascenseur et sécurité incendie

Phase : Réalisé



Foundek El Attarine

Emplacement: Tunis

Superficie: 2000 m²

Année: 2008

Maitre d'ouvrage: Société Dar El Jeld

Lot : Electricité

Phase : Réalisé



Réaménagement et extension au diwan Dar El Jeld

Emplacement: Medina Tunis

Superficie: 1 100 m²

Année: 2013

Maitre d'ouvrage: Société Dar El Jeld

Lot: Electricité

Phase : Réalisé



Restaurant PAPA JOHNS

Emplacement: Ain Zaghouan

Superficie: 1100m²

Année: 2016

Maitre d'ouvrage: Société Ghali de restauration

Lot: Electricité

Phase : Réalisé



Réaménagement du restaurant Chilli's

Emplacement: EL Manar

Superficie: 1100 m²

Année: 2016

Maitre d'ouvrage: Société Ghali de restauration

Lot: Electricité

Phase : Réalisé



Construction du Restaurant KFC

Emplacement: Les berges du Lac 1, La Marsa

Superficie: 400 m²

Année: 2017

Maitre d'ouvrage: Société Tunisia Food Company

Lot: Electricité

Phase : En chantier



DEYMA

TUNISIE
LC waikiki
everyone deserves to dress well

Etam

UN 1 DEUX 2 TROIS 3
PARIS



Réaménagement Boutique KIABI

Emplacement: Soukra/Bardo/Manar

Superficie: 1600 m²

Année: 2015/2016

Maitre d'ouvrage: Textile Retail Company

Lot: Electricité

Phase : Réalisé



Monoprix

Année: 2013/2014/2015/2016/2017

Maitre d'ouvrage: Société Nouvelle Maison De La Ville De Tunis Monoprix

Lot: Electricité

Phase : Réalisé et Encours d'étude



Boutique LC waikik

Superficie: 1 600 m²

Emplacement: Algérie

Année: 2017

Maitre d'ouvrage: Société Textile Retail Company

Lot: Electricité

Phase : Réalisé



Etam

Boutique Etam

Superficie: 1 800 m²

Emplacement :Manar

Année : 2017

Maitre d'ouvrage:

Lot: Electricité

Phase: Encours d'étude



UN DEUX TROIS 3 Boutique 123
PARIS

Superficie: 1 500 m²

Emplacement :Manar

Année : 2017

Maitre d'ouvrage:

Lot: Electricité

Phase: Encours d'étude





Usine Eco PNEU

Superficie: 4 000 m²

Emplacement: Jbel Jloud

Année: 2005

Maitre d'ouvrage: Société Eco PNEU

Lot: Electricité et sécurité incendie

Phase : Réalisé



Construction d'entrepôts Frigorifique à la
Zone industriel Sliman

Emplacement: Sliman

Superficie: 8 800 m²

Année: 2006

Maitre d'ouvrage: Société VACPA

Lot: Electricité et sécurité incendie

Phase : Réalisé



Extension d'une Usine Pharmaceutique Medis

Emplacement: Nabeul

Superficie: 4 450 m²

Année: 2007

Maitre d'ouvrage: Société Medis

Lot: Electricité et sécurité incendie

Phase : Réalisé

The logo for DAYCO is rendered in a bold, black, sans-serif font. The letters are thick and blocky, with a distinctive horizontal line passing through the middle of each character, creating a sense of motion or a stylized 'D' and 'O'. The word 'DAYCO' is centered horizontally on the page.

Extension de l'usine Dayco

Emplacement : Mnihla

Superficie: 11000 m²

Année: 2008

Maitre d'ouvrage: Société Dayco

Lot: Electricité et sécurité incendie

Phase : Réalisé



Réaménagement du Laboratoire Opalia

Emplacement : Z.I Kalaat Landalosse

Superficie: 11000 m²

Année: 2008

Maitre d'ouvrage: Laboratoire Opalia Pharma

Lot: Electricité et sécurité incendie

Phase : Réalisé



Réaménagement Laboratoire Adwya

Emplacement : La Marsa

Superficie: 1200 m²

Année: 2014

Maitre d'ouvrage: Laboratoire ADWYA

Lot: Electricité et sécurité incendie

Phase : Réalisé



Unité Excel Plast

Emplacement : Z.I Zriba

Superficie: 14 150 m²

Année: 2013

Maitre d'ouvrage: Société Excel Plast

Lot: Electricité et sécurité incendie

Phase : Réalisé



Réaménagement de l'unité Sogembal Gabes

Emplacement : Gabes

Superficie: 8 500 m²

Année: 2015

Maitre d'ouvrage: Société Gabesienne
d'emballage sogembal

Lot: Electricité et sécurité incendie

Phase : Réalisé

NOS REFERENCE- HEALTHCARE :





Clinique El Amen

Emplacement : Mutuelle ville Tunis

Superficie: 2 800 m²

Année: 2004

Maitre d'ouvrage: société Clinique El Amen

Lot: Electricité et sécurité incendie

Phase : Réalisé



Hopital Monji Slim

Emplacement : La Marsa

Superficie: 1 800 m²

Année: 2007/2007/2012

Maitre d'ouvrage: Ministère de la santé de Tunisie

Lot: Electricité

Phase : Réalisé



Hôpital Jalo Lybia

Emplacement : Libye

Superficie: 17 000 m²

Année: 2008

Maitre d'ouvrage: Libyan tunisian joint company for general contracts

Lot: Electricité et sécurité incendie

Phase : Réalisé



Hôpital Musratah Libya

Emplacement : Libye

Superficie: 8500 m²

Année: 2009

Maitre d'ouvrage: Libyan tunisian joint company for general contracts

Lot: Electricité et sécurité incendie

Phase : Réalisé



Hôpital Musratah Libya

Emplacement : Libye

Superficie: 8 500 m²

Année: 2009

Maitre d'ouvrage: Libyan Tunisian joint company for general contracts

Lot: Electricité et sécurité incendie

Phase : Réalisé



Polyclinique carthage Garden Tunisie

Emplacement : La Marsa

Superficie: 15278m²

Année: 2012

Maitre d'ouvrage: SOCIETE POLYCLINIQUE
CARTHAGE GARDEN

Lot: Electricité et sécurité incendie

Phase : Réalisé

NOS REFERENCE-IMMEUBLE A USAGE D'HABITATION :



La MAE, Assureur de la famille,
de l'Entreprise, et de toutes les Catégories Socioprofessionnelles



CONTACTER NOUS



Siège sociale: Appartement A6 Diar El Manar Rue Malaga El Manar 1 2092 Tunis



Tél : +216 71 884 219



Fax : +216 70 201 140



Email : technic@be-telec.com



Site web : <http://www.be-telec.com>

Merci De Votre Confiance
Nous Restons à Votre Disposition Pour Toute Autre Information
Complémentaire

